

I pannelli di legno trasformato



i pannelli di legno trasformato

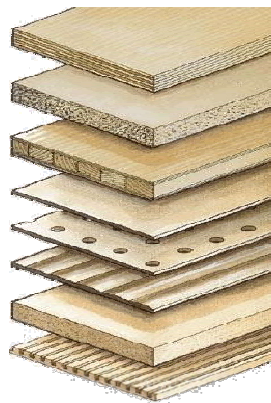
hanno ormai sostituito,
quasi completamente,

il **legno massiccio** nella costruzione dei mobili

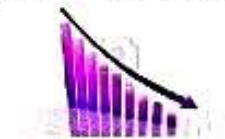


fanno eccezione i mobili rustici
e i mobili in stile di gran pregio

questi pannelli hanno ottime
caratteristiche di leggerezza,
resistenza e durata, e un costo
molto più basso



le parti in vista dei pannelli
vengono spesso rivestite
con fogli di legname pregiato



Legno compensato

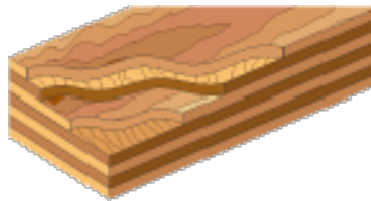
si intende un pannello di legno formato da più fogli sottili incollati tra loro, disposti con le fibre incrociate

presenta **ottima resistenza** in tutte le direzioni



in commercio vengono definiti compensati veri e propri quelli composti da soli 3 strati, con uno spessore compreso tra i 3 e i 6 mm

i pannelli che hanno più di 3 strati, con spessore superiore a 8 mm, prendono il nome di **multistrati**

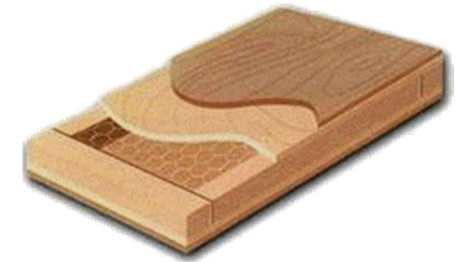


gli **impieghi** sono molto **numerosi**: costruzione di mobili, porte, pannelli divisorii, rivestimenti, imballaggi, ecc



i legnami più usati per la fabbricazione dei compensati sono il pioppo, il faggio, la betulla, fra quelli comuni; il mogano, il noce, il rovere, il palissandro, l'obeche per le trancie pregiate

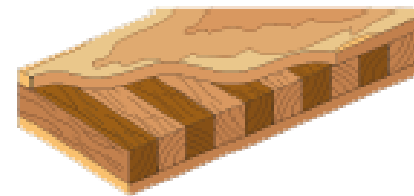
Esternamente sono rivestiti da un **sottile foglio di vero legno (piallaccio)**



Paniforti

sono pannelli di legno costituiti da un'anima di listelli incollati tra loro, rivestiti su ciascuna faccia da un foglio di tranciato o sfogliato, che ha le fibre disposte nello stesso senso, ma perpendicolari a quelle dei listelli

i paniforti permettono l'utilizzo di alcuni materiali di recupero delle falegnamerie

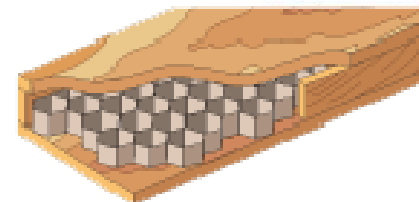


trovano impiego nella costruzione di piani per mobili, porte, pareti divisorie, ecc

Tamburati

sono pannelli di legno formati da un'anima di listelli incrociati tra loro o disposti a nido d'ape, rivestiti da due strati esterni di compensato

sono più leggeri dei paniforti e possono avere uno spessore maggiore



hanno gli stessi impieghi dei paniforti

Pannelli di fibre di legno

comunemente conosciuti con il nome di **masonite**

si impiegano i **prodotti di scarto** di altre lavorazioni

si ottengono pannelli di tipo **soffice** (senza collanti), che hanno ottime proprietà d'isolamento termico e acustico

e pannelli **compressi**, che sono molto resistenti e impermeabili



Medium Density, MDF

Pannello ecologico, composto di fibre di legno, è **dotato di superficie liscia su entrambe le facce** ed una struttura uniforme di fibre a media densità (Medium Density Fiber Board) è un materiale proveniente da scarti di lavorazioni e ramaglie.



Pannelli truciolari

per la loro fabbricazione s'impiegano legni comuni (pioppo, conifere) e scarti di segheria, rami e radici, ridotti in trucioli (chips) che vengono mescolati con resine sintetiche e pressati ad alta temperatura

si possono ottenere spessori da 3 a 25 mm

i pannelli truciolari, rivestiti esternamente con **legni di pregio**, o anche con **laminati plastici**, sono utilizzati nella fabbricazione di mobili e di serramenti interni

il pannello di Fibra a Media Densità MDF

è composto da fibre di legno legate da collanti a base di resine sintetiche, opportunamente pressate.

Le superfici levigate sono facili da rifinire con impiallaccature, rivestimenti, verniciature trasparenti



Lamellare

L'uso di questo materiale in **soluzioni architettoniche** particolari; il lamellare è formato da tavole di massello unite tra loro con colle ad alta resistenza.

Questo materiale simile al paniforte, è composto da alcuni strati della stessa essenza, accuratamente selezionati ed essiccati, accoppiati a fibra contrapposta con incollaggio a norma di legge.

